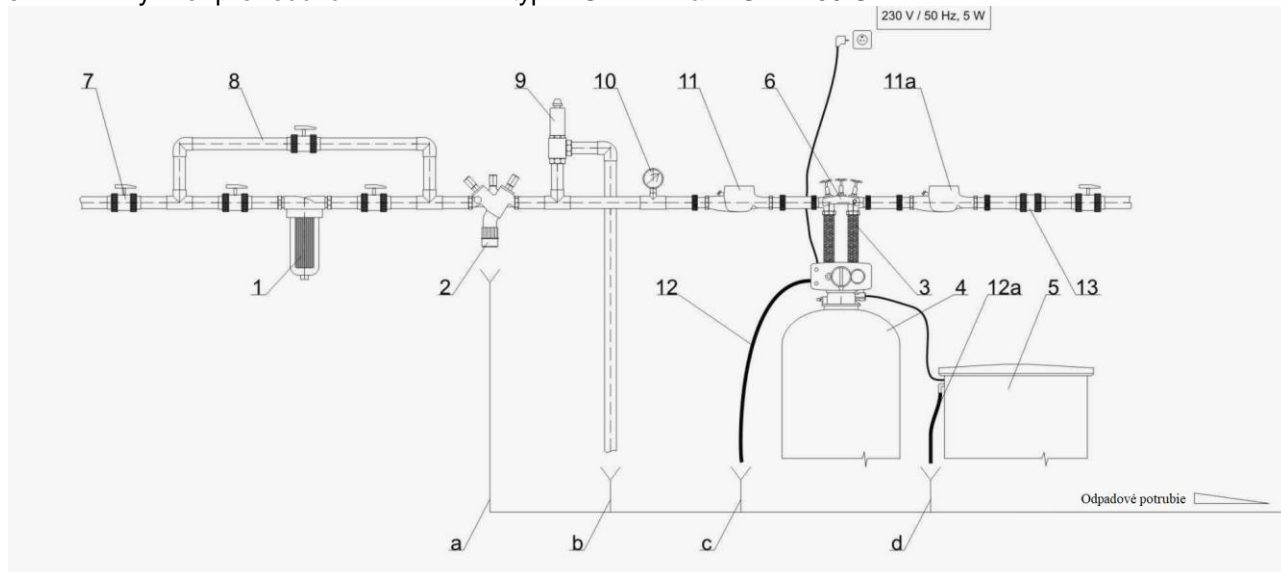


Odporúčaná inštaláčna schéma

Jednoduchý filter pre redukciu dusičnanov typ WGN-BNT a WGN 7700 SXT

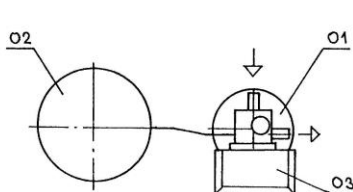


Popis ku schéme:

poz.	popis	poz.	popis	poz.	rozsah realizácie
1	filter mech. nečistôt	11a	vodomer s odpočtom	1,2,3,4,5,6	štandardná dodávka TONA Martin, s.r.o.
2	systémový oddeľovač (spätná klapka)	12	PVC odpadové hadice	7,8,12,12a,13	v rámci dodávky potrubného prepojenia
3	nerez napojovacie hadice	12a	PVC odpadové hadice	9,10,11,11a	možné po dohode dojednat
4	zmäččovací filter	13	spätná klapka		
5	PE solná nádoba zmäččovacieho filtra	a	odpad	poz.	vysvetlivky
6	montážny blok s obtokom	b	odpad	2	podľa DIN EN 1717 je možné zameniť spätú klapku
7	gulový uzatvárací ventil	c	odpad	9	pri p max 8 bar nie je potrebné
8	obtok	d	odpad	10	voliteľné
9	poistný ventil			11	ak je požiadavka celkového odpočtu spotrebovanej vody
10	manometer			11a	ak je požiadavka odpočtu odobranej vody
11	vodomer s odpočtom				

Rozmerová schéma

Jednoduchý filter pre redukciu dusičnanov typ WGN-BNT a WGN 7700 SXT



údaje v „mm“ orientačné

rozmer kapacita	pôdorys (A x F)	A	D	F	B
100	800 x 500	800	258	450	1200
200	800 x 500	800	258	500	1585
300	1000 x 600	1000	335	550	1650
400	1000 x 600	1000	366	550	1960
600	1000 x 600	1000	411	740	1960
800	1100 x 750	1100	491	740	2200
1000	1300 x 750	1300	555	740	2200
1400	1500 x 900	1500	611	840	2350

